

# ROJO BRAXIME MX

## DATOS TECNICOS

### Características

Descripción. Colorante en polvo color rojo

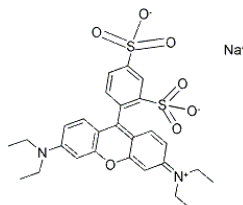
No Cas: 3520-42-1

Formula:  $C_{27}H_{29}N_2NaO_7S_2$

C.I. No.: 45100

Familia: Colorante ácido

Clasificación química: Xantana



### Especificaciones

PROPIEDADES FÍSICO-QUÍMICAS			
<b>Apariencia:</b>	Polvo rojo	<b>Color:</b>	Rojo
<b>Olor</b>	Característico	<b>Solubilidad</b>	methanol: 1 mg/mL
<b>Humedad:</b>	1.5 %	<b>Peso molecular</b>	580.65
Solidez método ISO			
<b>Álcali</b>	3-4	<b>Carbonización</b>	3
<b>Cloración</b>	1-3	<b>Luz</b>	2-3
<b>Molienda alcalina</b>	1-3	<b>Molienda acida</b>	1-3
<b>Blanqueamiento con peróxido</b>	1-2	<b>Encapsulamiento</b>	1-2
<b>Agua de mar</b>	2-3	<b>Lavado</b>	3-4

### Usos

Acetato, celulosa, nylon, seda, papel, hule, fertilizantes, productos de limpieza.

### Manejo

No requiere instrucciones de manejo específicas. Es probable que se produzca otra liberación al medio ambiente de esta sustancia a partir de: uso en interiores en sistemas cerrados con un mínimo de liberación (

### Almacenamiento

Material estable, solo conservarse en un lugar con humedad regulada y no expuesto al sol

### Empaque

El material es empacado desde 1 kg hasta sacos de 25 kg

**NOTA:** Este producto se vende sin garantías implícitas o explícitas de uso, el vendedor únicamente garantiza que el producto vendido tiene las especificaciones mínimas indicadas en el Certificado de Análisis u Hoja de especificaciones. La responsabilidad del vendedor cesará en el momento en que el producto se deposite al auto-tanque o envase del que se trate. En cualquier caso la responsabilidad del vendedor estará limitada y no podrá exceder el importa pagado por el producto.

## SMART AIR S.A. DE C.V.

Bellavista 452 Col. San Nicolás Tolentino, Iztapalapa. 09850 México, D.F.

Tels. (55) 5612-1465, 5612-6792, 5612-5065, 5612-7609, 5612-9036, 5612-2485. FAX: (55) 5612-2028.

E-mail: [ventas@q-mexibras.com](mailto:ventas@q-mexibras.com)

[www.q-mexibras.com.mx](http://www.q-mexibras.com.mx)